

telefon
telefax

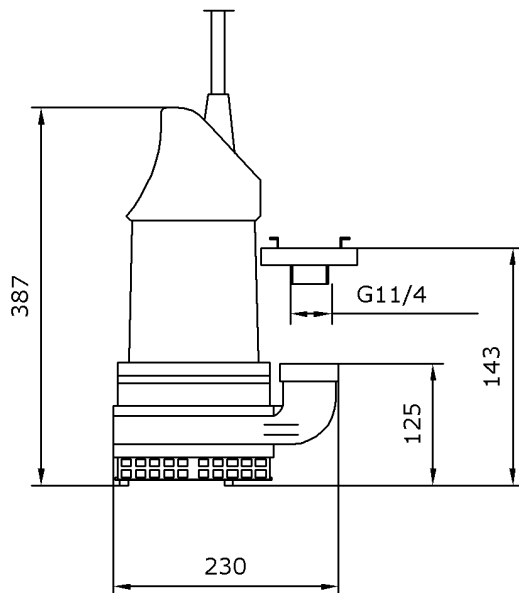
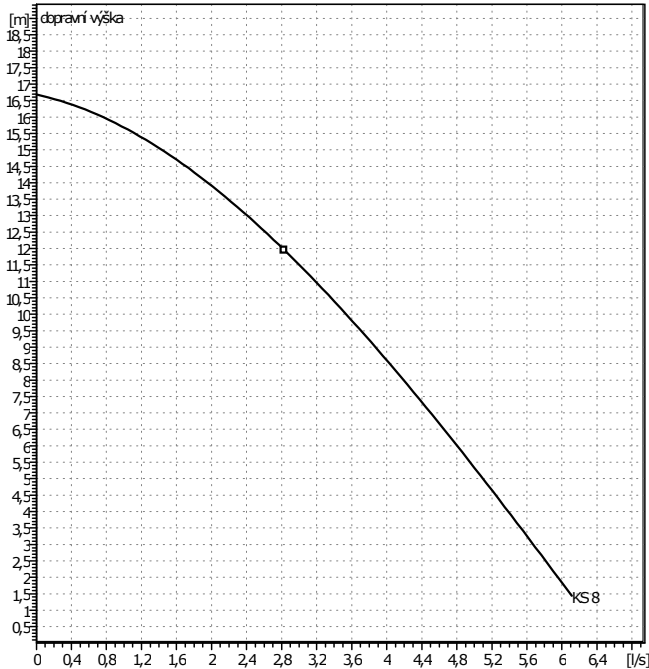
KS 8 DS
zařízení: ponorné motorové čerpadlo

WILO

zákazník
zákazník č.
kontaktní osoba
referent

projekt
projekt č.
poz. č.
Umístění

strana 1 / 1
datum 31.03.2009



zadání provozních hodnot

| | | |
|-----------------------|--------------------------|--------------------|
| prtok | 0 | l/s |
| dopravní výška | 0 | m |
| dopravované médium | odpadní voda bez fekálií | |
| teplota kapaliny | 20 | °C |
| hustota | 0,9982 | kg/dm ³ |
| kinematická viskozita | 1 | mm ² /s |
| tlak páry | 0,02204 | bar |

údaje o čerpadle

| | | |
|-----------------------|---------------------|----|
| Výrobek | WILO | |
| typ | KS 8 DS | |
| druh zařízení | samostatné čerpadlo | |
| jmenovitý tlak | PN 16 | |
| min. teplota kapaliny | 0 | °C |
| max. teplota kapaliny | 40 | °C |

hydraulické údaje (provozní bod)

| | | |
|----------------------|------|-------|
| prtok | | l/s |
| dopravní výška | | m |
| otáčky | 2900 | 1/min |
| průměr obehného kola | 114 | mm |

materiály / hřídelové tesnění

| | |
|-----------------------------|---------------|
| teleso čerpadla | šedá litina |
| oběžné kolo | šedá litina |
| hřídel | 1.4021 |
| Mechanická ucpávka, vnitřní | Steatit/uhlík |
| Mechanická ucpávka, vnější | SiC-SiC |
| statická těsnění | NBR/Viton |
| pouzdro motoru | hliník |

rozměry

| | | | | | | | mm |
|--|--|--|--|--|--|--|----|
| | | | | | | | |

| | | |
|---------------|-----------|--------|
| sací strana | - | / PN 0 |
| výtlač | Rp 1 1/4/ | Ø 20 |
| hmotnost | 21 | kg |
| volný průchod | 9 | mm |

motorové údaje

| | | |
|----------------------------|----------------|-------|
| jmenovitý výkon P2 | 0,75 | kW |
| jmenovité otáčky | 2900 | 1/min |
| jmenovité napětí | 3~400 V, 50 Hz | |
| max. proud | 1,9 | A |
| druh krytí | IP 68 | |
| poípustná tolerance napětí | +/- 10% | |

výrobní číslo 6019739