

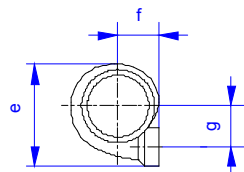
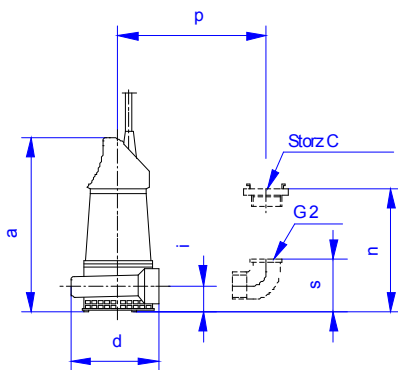
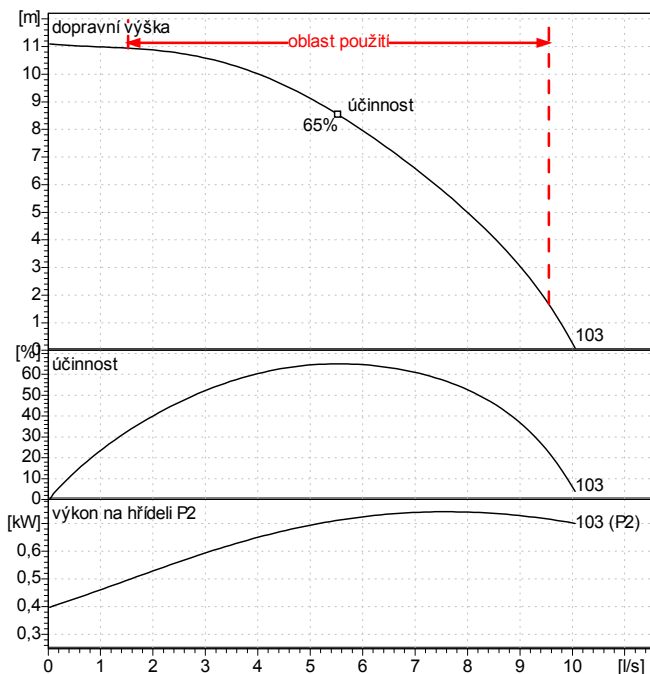
firma
referent
telefon 234 098 730
telefax -

KS 14GG -103 + F 12.1-2/6

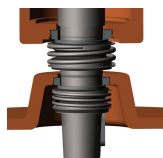
WILO

projekt
projekt e.
pozice č..

strana 1 / 3
datum 13.11.2009



těsnění hřídele
2GLRD



F 12, 13: ponorný motor, motorový prostor naplněný a chlazený olejovou náplní, motor vhodný pro trvalý provoz (S1) v suchém prostředí, ucpávková komora naplněná bílým olejem, dvířková mechanická ucpávka SiC

zadání provozních hodnot

průtok 0 l/s
dopravní výška 0 m
čerpání médium
teplota kapaliny 20 °C

údaje o čerpadle

typ KS 14GG
typ instalace přenosná
max. teplota kapaliny 40 °C
volný průchod 10 mm
typ oběžného kola mnohokanálové
konstrukce oběžného kola otevřený
průměr oběžného kola 103 mm
těsnění hřídele 2GLRD

hydraulické údaje (provozní bod)

průtok
dopravní výška
otáčky 2857 1/min
NPSH
výkon na hřídeli P_2
účinnost čerpadla (%)
příkon P_1

materiály

těleso čerpadla EN-GJL-200
oběžné kolo EN-GJL-200
pouzdro motoru EN-GJL-200

rozměry mm

a	388	p	140						
d	195	s	116						
e	227								
f	90								
g	90								
i	58								
n	135								

sací strana / PN
výtlak G2 / PN 10
hmotnost 19 kg

motorové údaje

typ motoru F 12.1-2/6
pracovní prostředí mokré S1
pracovní prostředí suché (vynořený motor) S1
jmenovitý výkon 0,75 kW
příkon při jmenovitém výkonu 1,11 kW
jmenovité otáčky 2850 1/min
odběr proudu při jmenovitém výkonu 1,88 A
jmenovité napětí 400 ~3 V 50 Hz
náběhový proud, přímý start 9 A
náběhový proud, start hvězda-trojúhelník 3,05 A
výb. ochrana do výbuš. prost. --
Ex-číslo --
Ex-název --
druh krytí IP 68